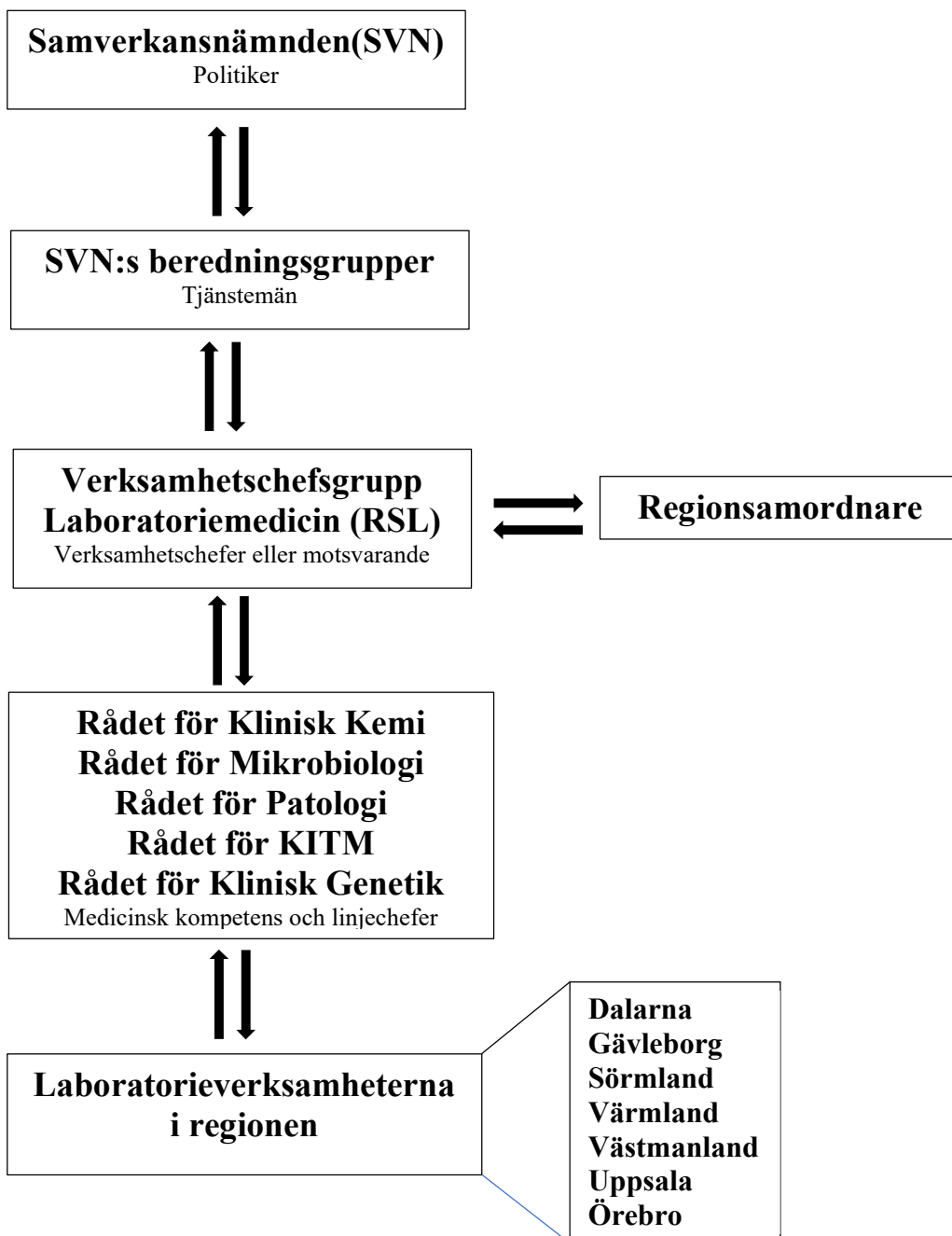




## Organisationsplan för samverkan inom Laboratoriemedicin i Sjukvårdsregion Mellansverige

### Samverkan inom laboratoriemedicin i Sjukvårdsregion Mellansverige





## Organisationsplan för samverkan inom Laboratoriemedicin i Sjukvårdsregion Mellansverige

<p><b>Samverkansnämnden</b></p>	<p>Består av politiker <i>Syftet med samverkan</i> Samverkan om hälso- och sjukvård i sjukvårdsregionen ska stödja de samverkande regionerna att bättre fullgöra sin uppgift, bl a genom att</p> <ul style="list-style-type: none"> <li>➤ identifiera/analysera problemställningar</li> <li>➤ skapa arenor för samverkan</li> <li>➤ initiera aktiviteter</li> </ul> <p>Samverkande regioner kan vara några eller samtliga i sjukvårdsregionen. Samverkan kan också ske inom andra områden än hälso- och sjukvård. Samverkan kan ske inom såväl reglerade som frivilliga områden.</p> <p><i>Mål</i> Att åstadkomma mervärde genom samverkan. Samverkan bör leda till</p> <ul style="list-style-type: none"> <li>➤ Likartade förutsättningar för medborgaren vad gäller access till hälso- och sjukvården oavsett sjukvårdshuvudman (medborgarperspektiv)</li> <li>➤ Kvalitetshöjningar/bättre resursutnyttjande inom den sjukvård som produceras inom regionen (producentperspektiv)</li> </ul> <p>Källa: SVN hemsida <a href="https://lt uppsala.sharepoint.com/sites/SVN/SitePages/Startsida.aspx">https://lt uppsala.sharepoint.com/sites/SVN/SitePages/Startsida.aspx</a></p>
<p><b>Samverkansnämndens Beredningsgrupper</b></p>	<p>Se länken till hemsidan under Fakta om Samverkansnämnden- Arbetsgrupper</p>
<p><b>Verksamhetschefsgrupp Laboratoriemedicin (RSL) (RSL)</b></p>	<p>Verksamhetschefsgrupp Laboratoriemedicin har ett formellt uppdrag från SVN att bedriva regionsamverkan inom laboratoriemedicin. Det Verksamhetschefsgrupp Laboratoriemedicin träffas två gånger per termin Ledamöter (2023-01-01): Ordförande: Katarzyna Rogoz, Region Västmanland Åsa Jenssen, Region Dalarna Shaman Muradrasoli, Region Örebro Charlotta Gestblom, Region Värmland Lina Lindfors, Region Sörmland Tommie Olofsson, Region Uppsala Håkan Lund, Region Gävleborg</p>



## Organisationsplan för samverkan inom Laboratoriemedicin i Sjukvårdsregion Mellansverige

<b>Råd för specialiteterna</b>	<p>Råden träffas två gånger per år. Ordföranden rapporterar till Verksamhetschefsgruppen för laboratoriemedicin en gång per år.</p> <p>Ledamöterna skall vara en linjechef och en medicinskt ansvarig, två representanter från varje landsting. Dessa tar fram samverkansvinster och rekommendationer. Träffas på regionmöten och enskilda råd.</p> <p><b>Rådet för Klinisk Kemi med Farmakologi</b></p> <p>Ordförande Peter Ridefelt, Uppsala</p> <p>Dalarna: Christina Asplund, EC, Anna Sivander, läkare Gävleborg: Monica Arkenström, EC, Eva Nagy, läkare Uppsala: Anita Viskari, SC, Peter Ridefelt, läkare Värmland: Ann Skarfelt, EC, Victoria Lindqvist, EC, Milijana Tijanic Berglund, läkare Västmanland: Catarina Hellberg, EC, Mattias Karlman, läkare Örebro: Ina Lindell, AC, Manar Bitar, läkare</p> <p><b>Rådet för Mikrobiologi</b></p> <p>Ordförande Johan Lindh, Uppsala</p> <p>Dalarna: Camilla Norling, AC, Göran Hedin, läkare Gävleborg: Gry Tjervaag, EC, Roger Granström, läkare Uppsala: Ingrid Fahlen Olsson, Kåre Bondesson, läkare, Johan Lindh, läkare Värmland: Elisabeth Wikander, EC, Tomas Ahlqvist, läkare Västmanland: Anna Enqvist, EC, Gunilla Rådberg, läkare Örebro: Matilda Elofsson, AC, Martin Sundquist, läkare</p> <p><b>Rådet för Patologi</b></p> <p>Ordförande Åsa Bergström, Örebro</p> <p>Dalarna: Elin Darnerud, VC, Tibor Tot, läkare Gävleborg: Belinda Englund, Michiel Dooper, läkare Uppsala: Diari Ghafouri, AC, Sylwia Libard, MLA Värmland: Cecilia Rolandsson, EC, Charlotta Gestblom, VC, läkare Västmanland: Rolf Olsson, EC, Casper Jaklund Collett, läkare Örebro: Åsa Bergström, DC, Luiza Dorofte, läkare</p>
--------------------------------	--



## Organisationsplan för samverkan inom Laboratoriemedicin i Sjukvårdsregion Mellansverige

	<p><b>Rådet för KITM</b></p> <p>Ordförande Aseel Alshamari, Örebro</p> <p>Dalarna: Sara Andersson, Samordnare, Frida Gregoriusson, läkare Gävleborg: Claes Sundvik, EC, Kristina Georgsson, Transfusionsmedicinsamordnare</p> <p>Uppsala: Mari Sandberg, AC, Sarah Ryner, AC, Helena Löf, Regionsamordnare KITM, Norbert Lubenow, läkare, Marja-Kaisa Auvinen, läkare, Emma Watz, SC, läkare</p> <p>Värmland: Emelie Granängen, EC, Virginia Strineholm, läkare (Örebro)</p> <p>Västmanland: Lisbeth Bohlin, EC, Johan Skogö, ST-läkare</p> <p>Örebro: Annica Eriksson, AC, Mohammad Abedi, läkare</p> <p><b>Rådet för Klinisk Genetik</b></p> <p>Ordförande Åsa Bergström, Örebro/Rita Borgmästars, Uppsala</p> <p>Örebro: Åsa Bergström, SC, Aniruddh Kashyap, läkare, MLA, (adjungerande: Anna Green, bitr SG, Madelene Larsson, GVL)</p> <p>Uppsala: Rita Borgmästars, SC, Eva-Lena Stattin, läkare, MLA, (adjungerande: Ann-Charlotte Thuresson, SG, PA, Panagiotis Baliakas, läkare, PA, Kristin Gustavsson Ayoola, SG, PA, Christos Aravidis, läkare, PA, Charlotte Möller, EC)</p>
<p>Befintliga nätverk inom Regionen</p>	<p>För närvarande har vi följande nätverk inom laboratoriemedicin. De är:</p> <ul style="list-style-type: none"> <li>➤ IT-nätverket</li> <li>➤ Kvalitetsnätverket samt IVDR</li> <li>➤ Kemister/ingenjörer</li> <li>➤ PNA-nätverket</li> <li>➤ Ekonomer och Controller</li> <li>➤ Transport</li> </ul> <p>Vid behov bildas nya nätverk</p>
<p><b>Regionsamordnare</b> Klinisk Kemi Klinisk Mikrobiologi Klinisk Patologi KITM Klinisk Genetik</p>	<p>Arbetar på uppdrag av RSL administrativt stöd till ordförande för RSL Izabella B. Körberg</p>



## **Organisationsplan för samverkan inom Laboratoriemedicin i Sjukvårdsregion Mellansverige**

Samarbete över disciplingränserna pågår ständigt. Exempel är många bla patientnära verksamheten, jourverksamhet mellan blodcentralerna och klinisk kemi, blodscreenverksamhet mellan mikrobiologi och blodcentralerna, immunologiska tester dels på mikrobiologen dels klinisk kemi, mellan klinisk kemi och patologi vid flödescytometri slutligen information och transporter över alla fem disciplinerna.